

Technical drawing of a road construction project, showing the layout of a new road with two lanes, a central median, and side paths. The drawing includes labels for 'FASE 2: DEMOLIZIONE CORDOLO PERIMETRALE' and 'FASE 2: RIEMPIMENTO'. It also shows existing infrastructure like a 'PARATA' and a 'SCAVO E DEMOLIZIONE PORTINONE SOTTOPASSO ESISTENTE'. Dimensions and elevations are provided throughout the plan.

SCAVO E DEMOLIZIONE
PORZIONE SOTTOPASSO ESISTENTE

DEMOLIZIONE CORDOLO
TESTA PALI

DEMOLIZIONE CORDOLO

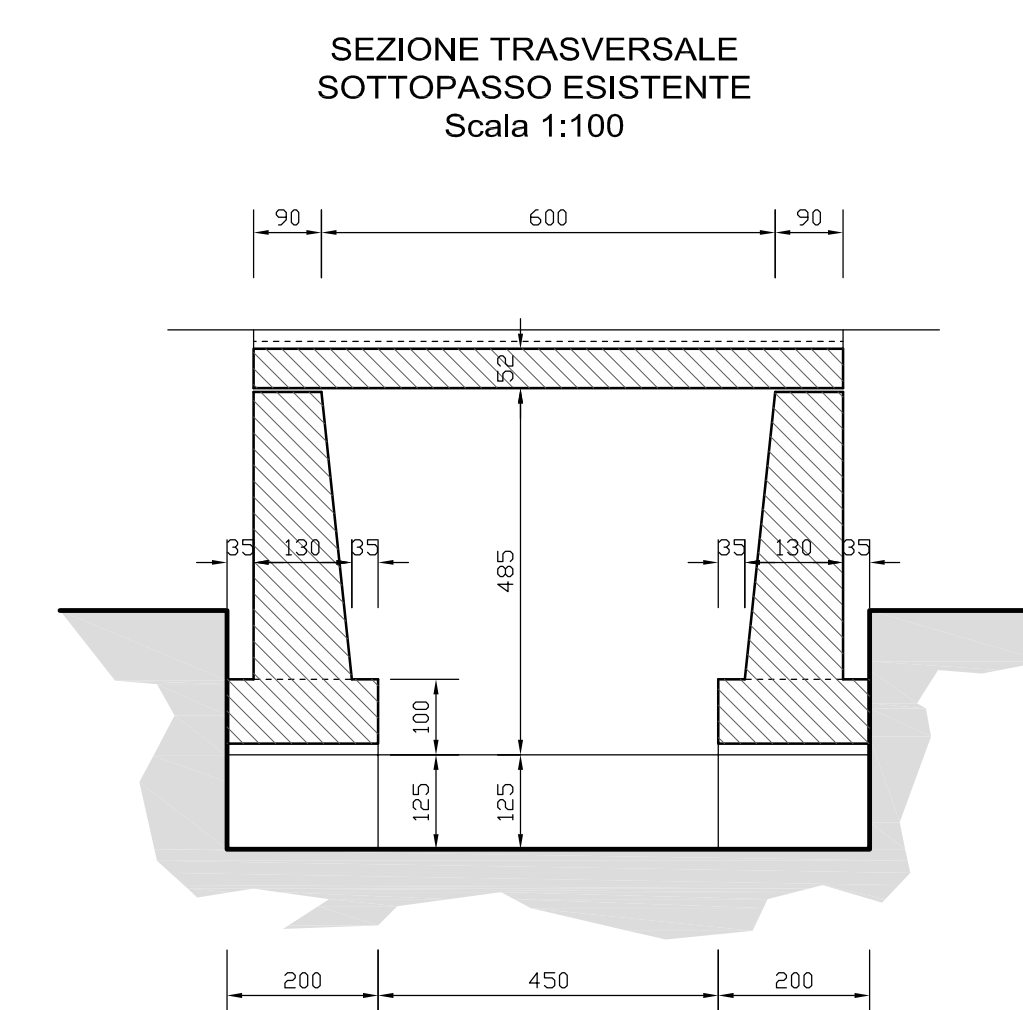
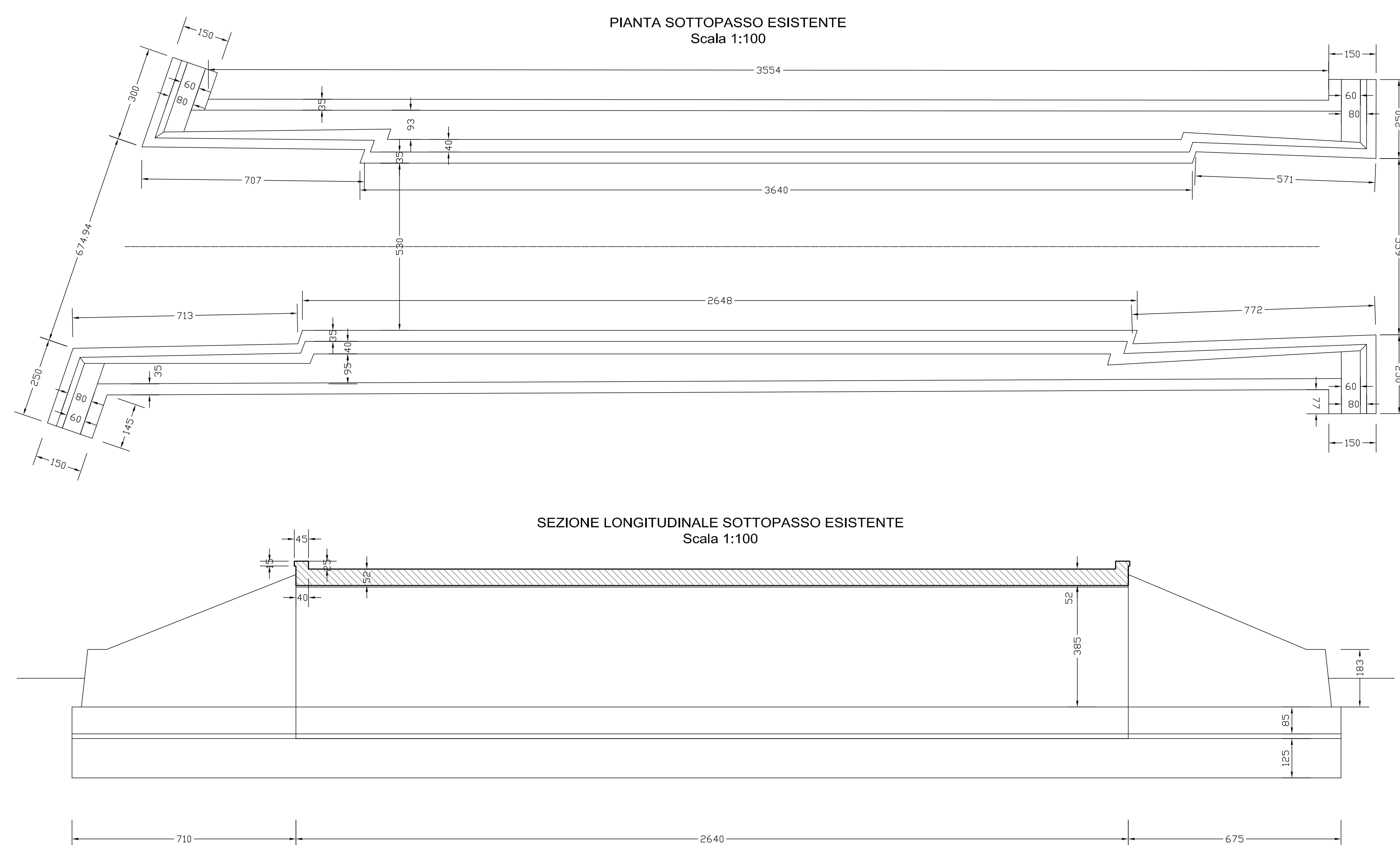
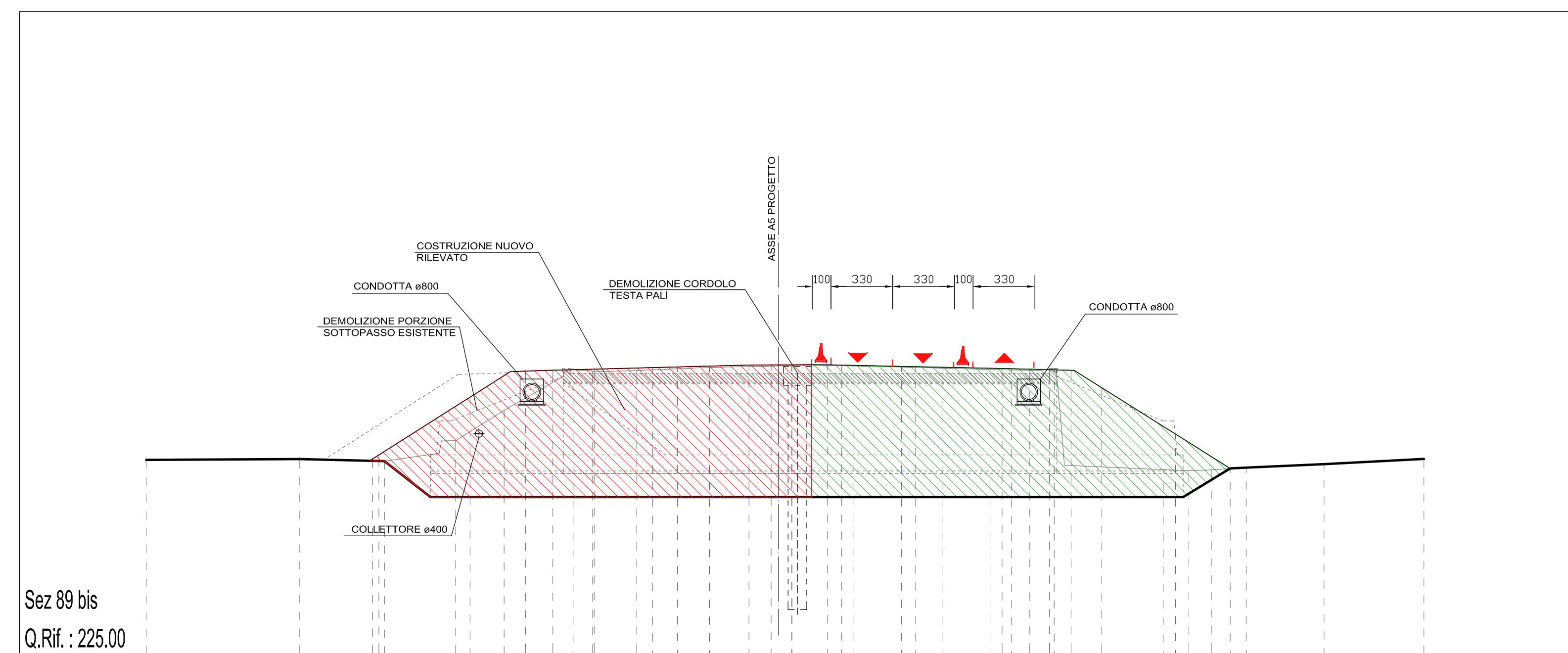
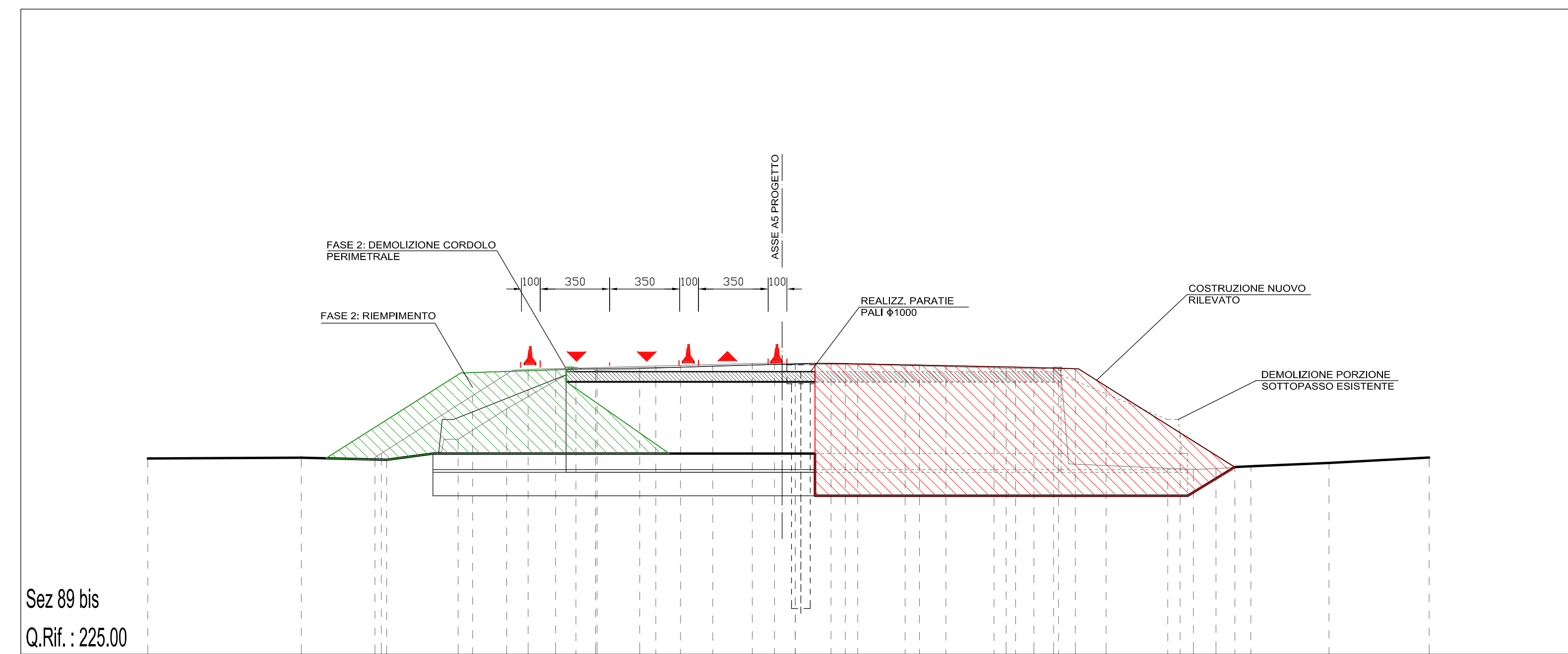
3.30 3.30 3.30

38+475.00

38+458.03

38+450.00

38+400.00



| | | | |
|--|---|---|--------------|
|  | TORINO - IVREA - QUINCINETTO IVREA - SANTHIA' SISTEMA AUTOSTRADALE TANGENZIALE DI TORINO | VISTO per ATIVA S.p.A.  Amministratore Delegato Dott. Ing. Luigi CRESTA | |
| | AUTOSTRADA A4/A5 - A5 TORINO QUINCINETTO IVREA SANTHIA' | | |
| NODO IDRAULICO DI IVREA 2° FASE DI COMPLETAMENTO | | | |
| PROGETTO DEFINITIVO | | | |
| PARTE STRUTTURALE - SOVRAPPASSI E SOTTOPASSI DEMOLIZIONE SOTTOPASSO STRADA COMUNALE PAVONE - COLLARETTO AL km 38+458 DISEGNO D'INSIEME | | | |
| E. PROGETTISTA | REDATTO IGEAS E. De Curti | APPROVATO IGEAS M. Barale ATIVA ENGINEERING V. Palmisano | |
|  Il Direttore Tecnico Dott. Ing. ROBERTO PETRALI ordine degli Ingegneri di Milano n° 14638 | DATA GIUGNO 2012 | REVISIONE DATA | |
| | SCALA 1:200 | DATA | |
| | LIPFOTO | COMMESSA | N° PROSS. |
| | FASE | APPROFONDIMENTO | N° ELABORATO |
| SSP0101A0500PDSTR40500-- | | REV | |